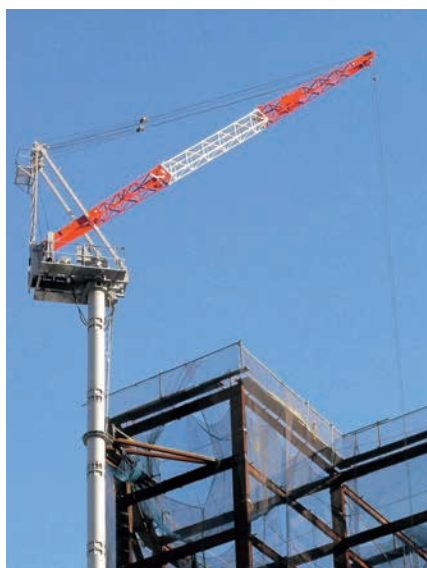


タワークレーン



JCL-015II(コード TWC015)



GTMR331B(コード TWC331)

		JCL-008II		JCL-015II		JCL-022II		JCL-030II		
			高自立		高自立					
コード		TWC008		TWC015		TWC022		TWC030		
マストコード		TWC008M		TWC015M		TWC022M		TWC030M		
ジブ呼び (m)		10	10	15	15	16	22	20	25	30
吊上荷重 (トン)		0.86	0.86	1.06	1.06	1.9	1.9	2.92	2.92	2.92
定格荷重 (トン)		0.8	0.8	1	1	1.8	1.8~1.8~1.0	2.8~2.8~1.8	2.8~2.8~1.2	2.8~2.8~1
作業範囲	作業半径 (m)	0~10	0~10	0~15	0~15	0~16	0~16~22	0~14~20	0~11~25	0~8.5~30
	最大揚程 (m)	65	65	63	63	100	90	108	105	100
	最大設置高 (m)	57	57	51	51	80	70	87	84	73
昇降	方式	電動チェーンブロック方式								
	ストローク (m)	3.5	3.5	3	3	4.5		4.5		
最大自立高 (m)		9.9	19	14.3	26.5	30.5		30.8		
重量	本体 (トン)	2.7	2.7	4	4	6.7		8.6		
	マスト (トン / 本)	0.59	0.5~0.75	0.75	0.75~1.5	1.5		1.9		
	ベースフレーム (トン)	0.5	0.85	0.85	1.3	1.3		1.7		
	総重量 (トン)	5.1	7.25	8.75	13.3	19.2		24		
安全装置		起伏制限装置・旋回制限装置過・負荷防止装置 (JCL008、JCL015、JCL020II)								
		過巻防止装置・本体落下防止装置・モーメントリミッター (JCL030II)								

ロングスパンエレベーター



ロングスパンエレベーター



リフト L-240R

呼称	ロングスパンエレベーター		リフト
コード	RSE001	RSE001	RFT001
型式	KRD-800	SEL-990C	L-240RII
積載荷重	700	990	240
荷台寸法	0.93×6m	0.95×4.1m	1.3×0.7m
昇降方式	ロータリー方式	ラック&ピニオン式	ロータリー方式
操作方法	レバー・コントロール方式	押ボタン方式	押ボタン方式
最大揚程	50m	100m	50m
電源	三相 200V	三相 400V	三相 200V
昇降速度	8.3m/min	21.6m/min	12.5m/min
安全装置	ガバナ式落下防止装置	電磁ブレーキ	ガバナ式落下防止装置
	荷台傾き自動遮断装置	ファイナルリミット装置	作業停止リミット
	上・下限リミット・スイッチ		過荷重リミット
	荷台傾き自動矯正装置	警報装置	上部ガイドレール抜止装置
	荷台傾きストッパー	傾斜防止装置	昇降制限リミット

リミットスイッチ	RMS001	
ガイドレール	GTR001	
フロアゲート	3.6m	STG036
	5.4m	STG054