

ショベル アタッチメント



法面バケット



狭幅バケット



油圧ブレイカー



フォークロー

呼 称	コード
法 面 バケツ	NRM
狭 幅 バケツ	SMH
油圧ブレイカー	YTB
フォークロー	FOK
アスファルト切削機	UFO
エクステンション	EKS
アルミブリッジ	ARB001
クラムシェルバケット	ATM001
スケルトンバケット	ATM001
ニブラ小割機	ATM001
ニブラ大割機	ATM001

アスファルト切削機
UFO

- ★切削トルクが大きい
- ★重量が軽く安定性が良い
(排土板操作不要)
- ★マンホールなど障害物の
際ギリギリまで切削
- ★ガイドプレートの改良で
削り残りが少ない

形 式	S-03-3型
本 体	4~5トン
回転数	50~60 120rpm
切削幅	310mm
切削深さ	0~70mm
重 量	260kg



エクステンション

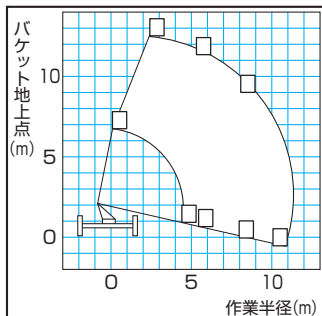


アルミブリッジ

高所作業車



高所作業車 トラック12m



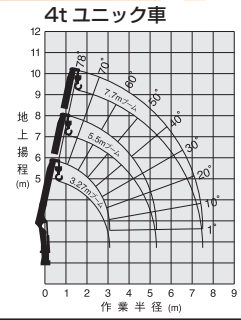
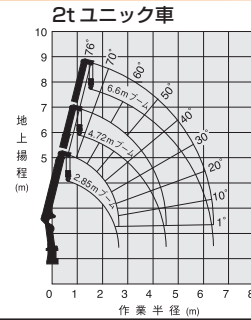
呼 称	単 位	トラック12m	トラック21m
		コード	KSS012
型 式		SK-126	SK-210
作 業 床 高	mm	12,000	21,200
最大積載荷重	kg	200(又は2名)	200(又は2名)
機 体 寸 法	全長 (mm)	5,950	7,170
	全幅 (mm)	1,850	2,060
	全高 (mm)	3,120	3,100
作 業 台 寸 法	全長 (mm)	700	700
	全幅 (mm)	1,000	1,200
	手摺高 (mm)	900	900
アウトリガー	全幅 (mm)	3,350	3,940
車両総重量	kg	5,390	7,020
架装シャーシ	ton車	2.5	3.5



高所作業車
ブーム式7m

※ 高所作業車は在庫希少の為、すぐにご用意できない場合がございます。お問い合わせください。

レンタカー



積載	トン	0.35	2	2	2	3	4	0.35	2	4	4
コード		DPC00K	DPC2T	DPC2T	DPC2T	DPC3T	DPC4T	KTR001	YNK2T	YNK4T	SSS001
呼称		軽ダンプ	水平ゲート	三転ダンプ	低床ダンプ	低床ダンプ	水平ゲート	軽トラック	2トンユニック	4トンユニック	散水車
荷台全長	mm	1,700	3,050	3,050	3,050	3,050	3,335	1,940	3,700	5,500	-
荷台全幅	mm	1,380	1,600	1,600	1,600	1,600	2,000	1,410	1,890	2,130	-
荷台高さ	mm	115	320	320	320	370	360	290	380	390	-
全長	mm	3,390	4,680	4,690	4,690	4,690	5,420	3,390	6,170	8,160	5,650
全幅	mm	1,470	1,690	1,690	1,690	1,695	2,210	1,470	1,990	2,230	2,210
全高	mm	1,830	1,980	1,960	1,970	1,980	2,480	1,760	2,740	3,060	2,430
床面地上高	mm	820	970	970	840	850	1,110	650	1,000	1,125	-
燃料タンク	L	34	80	80	80	70	100	34	100	100	100
燃料		ガソリン	軽油(尿素水)					ガソリン	軽油(尿素水)		
仕様									3段	3段	

☆ ☆ ☆ ☆

高所作業車

呼称	単位	ブーム式7m	ブーム式9m	ブーム式12m	垂直4m	垂直6m	
コード		KSS001	KSS001	KSS001	KSST04	KSST06	KSST06
型式		HF-070R	HF-090	HF-120	RV-041	ENTL061	ENTL060
作業可能床	mm	6,800	9,100	12,060	4,000	6,100	6,000
最大積載荷重	kg	150	200	200	200	250	250
機体寸法	全長(mm)	4,080	5,100	5,340	1,900	1,750	2,300
	全幅(mm)	1,650	1,750	2,050	1,000	750	890
	全高(mm)	1,960	2,260	2,370	1,985	1,960	2,170
作業床寸法	全長(mm)	770	1,130	1,130	1,590	1,610	2,280
	全幅(mm)	620	730	730	870	645	840
	手摺高(mm)	1,000	1,000	1,100	900	990	960
車両総重量	kg	2,300	3,750	3,850	910	1,330	1,840
脚廻り					クローラー	白タイヤ	クローラー



高所作業車
垂直6mクローラー

☆印は、在庫希少の商品の為、すぐにご用意できない場合がございます。お問い合わせください。