

あらゆる現場で  
安定した高効率作業を実現する！

油圧ショベル0.45m<sup>3</sup> 超小旋回

KOBELCO SK130SR+-7

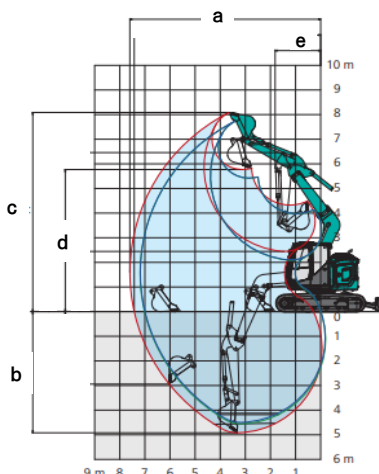
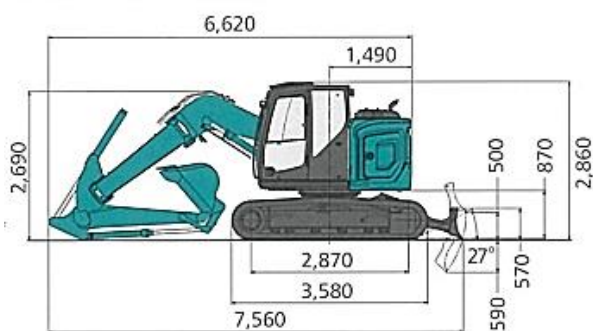


【仕様】

バケット容量	m <sup>3</sup>	0.45
運転質量	kg	14,300
定格出力	kw/min	80.7/2,200
燃料タンク容量	L	186
尿素水タンク容量	L	26
全長	mm	7,560
全幅	mm	2,490
全高	mm	2,860



掘削、旋回、  
積込の連続  
作業を効率  
良く進めるこ  
とが可能！



【作業範囲図】

a 最大掘削半径	mm	7,600
b 最大掘削深	mm	4,920
c 最大掘削高	mm	8,090
d 最大ダンプ高	mm	5,770
e 最小旋回半径	mm	1,830

- 路上工事の狭い現場で活躍する**超小旋回**
- NETIS KT-200085-A **イーグルアイ搭載**
- NETIS KT-200147-A **省エネ技術搭載型バックホウ**
- 全台 **クレーン仕様機 排土板(ドーザー)付き**
- 旋回半径 **3,320mmでの作業占有幅を実現**



建設機械 販売・レンタル・サービス  
株式会社 **新潟まるよし**

本社 〒950-0951 新潟市中央区鳥屋野326番地  
TEL 025-284-2561

新 発 田 営 業 所 0 2 5 4 - 2 7 - 6 7 8 0  
加 治 川 営 業 所 0 2 5 4 - 2 6 - 1 5 8 6  
村 上 営 業 所 0 2 5 4 - 6 6 - 8 0 1 1  
新 津 営 業 所 0 2 5 0 - 2 4 - 6 1 9 1  
五 泉 営 業 所 0 2 5 0 - 4 3 - 1 1 7 1  
津 川 営 業 所 0 2 5 4 - 9 2 - 0 0 1 6



ホームページ

お問い合わせは営業担当までお願い致します。