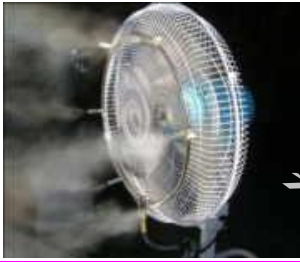


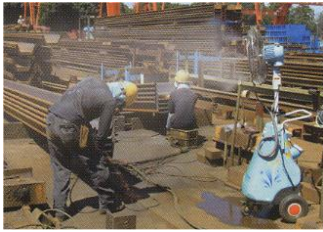
Cool!



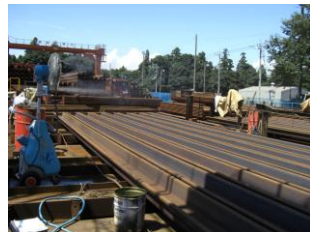
# まるよしレインボーミスト

熱中症対策、加湿機、粉塵対策、イベント会場、

家畜のヒートストレス解消、学校、体育館、色々な場所で



建設現場で



修理工場で



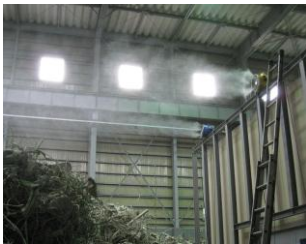
フラワーショップで



厩舎で



鶏舎で



産廃施設で



直売所で



デパートの吹抜けで



ガソリンスタンドで



公園で



結婚式場の演出に



ゴルフ練習場で

<お問い合わせ>

本 社 〒950-0951 新潟市中央区鳥屋野 326 番地

TEL 025-284-2561



建設機械 販売・レンタル・サービス  
株式会社 **新潟まるよし**

新 発 田 営 業 所 0254-27-6780  
加 治 川 営 業 所 0254-26-1586  
村 上 営 業 所 0254-66-8011

新 津 営 業 所 0250-24-6191  
五 泉 営 業 所 0250-43-1171  
津 川 営 業 所 0254-92-0016

New !



# まるよしレインボーミスト

夏の炎天下、水の気化熱を利用して

温度を下げる自然に優しいミスト発生装置です。

## レインボーミストとは

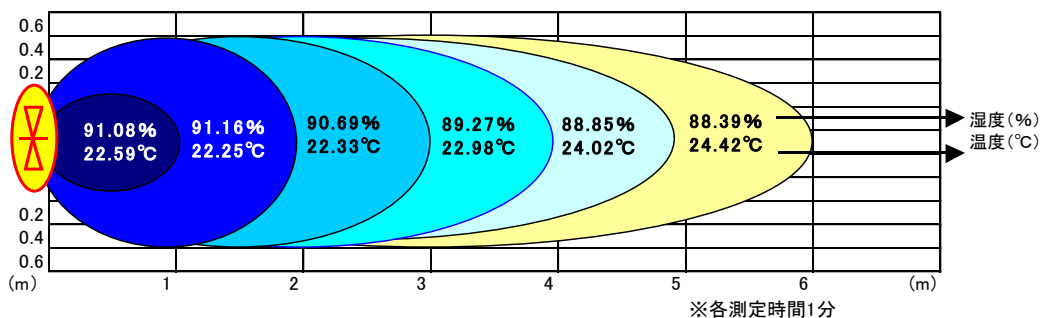
霧状にした水をノズルから放出し、蒸発に伴う気化熱で周辺温度を下げることで、体感温度を2~4℃程下げることができ、涼しさと快適性を御提供いたします。

消費電力はスポットエアコンの1/2以下(260W)と環境に優しい省エネ・節電設計です。

又、水が粉碎する時に発生するマイナスイオンにより、周辺環境の改善効果も期待できます。



ミスト噴霧による周辺温度の降温の目安  
 <まるよしレインボーミストを使用した際の冷風到達範囲>



温度差	-4.65°C	-5°C	-4.92°C	-4.27°C	-3.23°C	-2.83°C
外気温 27.25°C						

注1) 上記 降温データは外気温 27.25°C 湿度57.52% のものです。  
 ご使用される環境、気象条件によってはデータと異なる場合もございます。

※裏面の事例でご案内のように、扇風機のない設置据え置きタイプも用意しております。ご相談ください。

<お問い合わせ>

本社 〒950-0951 新潟市中央区鳥屋野 326 番地  
 TEL 025-284-2561



建設機械 販売・レンタル・サービス  
 株式会社 新潟まるよし

新発田営業所	0254-27-6780	新津営業所	0250-24-6191
加治川営業所	0254-26-1586	五泉営業所	0250-43-1171
村上営業所	0254-66-8011	津川営業所	0254-92-0016