

ショベル アタッチメント



法面バケット



狭幅バケット



油圧ブレーカー



フォーククロー

呼 称	コード
法面バケット	NRM
狭幅バケット	SMH
油圧ブレーカー	YTB
フォーククロー	FOK
アスファルト切削機	UFO
エクステンション	EKS
アルミブリッジ	ARB001
クラムシェルバケット	ATM001
スケルトンバケット	ATM001
ニブラ小割機	ATM001
ニブラ大割機	ATM001

New! アスファルト切削機 **UFO**

- ★切削トルクが大きい
- ★重量が軽く安定性が高い (排土板操作不要)
- ★マンホールなど障害物の際ギリギリまで切削
- ★ガイドプレートの改良で削り残りが少ない




形 式	S-03-3型
本 体	4~5トン
回転数	50~60 120rpm
切削幅	310mm
切削深さ	0~70mm
重 量	260kg



エクステンション



アルミブリッジ

レンタカー



4tダンプ



水平ゲート



軽トラック



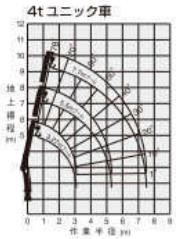
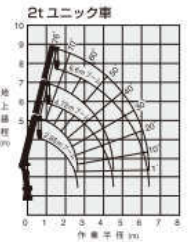
散水車

積 載	トン	0.35	2	2	2	4	4
コ ー ド		DPC00K	DPC2T	DPC2T	DPC2T	DPC4T	DPC4T
呼 称		軽ダンプ	普通ダンプ	三転ダンプ	低床ダンプ	水平ゲート	三転ダンプ
荷台全長	mm	1,700	3,050	3,050	3,050	3,400	3,200
荷台全幅	mm	1,380	1,600	1,600	1,600	2,000	2,040
荷台高さ	mm	115	320	320	320	370	360
床面地上高	mm	800	1,020	1,070	875	1,180	1,180

積 載	トン	0.28	2	4	4
コ ー ド		KTR001	YNK2T	YNK4T	SSS001
呼 称		軽トラック	2tユニック	4tユニック	散水車
全 長	mm	3,295	5,990	7,710	5,650
全 幅	mm	1,395	1,880	2,230	2,210
全 高	mm	1,830	2,665	2,970	2,430
仕 様			2段	3段	エンジンポンプ



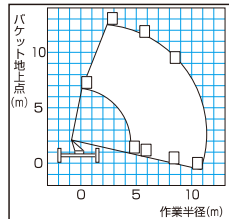
2tユニック車



高所作業車



高所作業車 トラック12m



呼 称	単 位	トラック12m	トラック21m
コ ー ド		KSS012	KSS001
型 式		SK-126	SK-210
作業床高	mm	12,000	21,200
最大積載荷重	kg	200 (又は2名)	200 (又は2名)
機 体 寸 法	全長 (mm)	5,950	7,170
	全幅 (mm)	1,850	2,060
	全高 (mm)	3,120	3,100
	全長 (mm)	700	700
作業台寸法	全幅 (mm)	1,000	1,200
	手摺高 (mm)	900	900
アウトリガー	全幅 (mm)	3,350	3,940
車両総重量	kg	5,390	7,020
架装シャーシ	ton車	2.5	3.5



高所作業車 ブーム式7m

呼 称	単 位	ブーム式7m	ブーム式9m	ブーム式12m	垂直4m	垂直6m
コ ー ド		KSS001	KSS001	KSS001	KSST04	KSST06
型 式		HF-070R	HF-090	HF-120	RV-04I	ENTL06I
作業可能床	mm	6,800	9,100	12,060	4,000	6,100
最大積載荷重	kg	150	200	200	200	250
	全長 (mm)	4,080	5,100	5,340	1,900	1,750
	全幅 (mm)	1,650	1,750	2,050	1,000	750
	全高 (mm)	1,960	2,260	2,370	1,985	1,960
作業床寸法	全長 (mm)	770	1,130	1,130	1,590	1,610
	全幅 (mm)	620	730	730	870	645
手摺高 (mm)	1,000	1,000	1,100	900	990	
	kg	2,300	3,750	3,850	910	1,330
車両総重量	kg				1,330	1,840
脚 廻 り					クローラー	白タイヤ



高所作業車 垂直6mクローラー